

SP 30 / ...A-UD

EINBAUSCHRAUBER mit Abschaltkupplung, umsteuerbar

Air Nutrunner Motors with Shut-off Clutch, reversible

TECHNISCHE DATEN TECHNICAL DATA

Artikel	Item	SP30/4A-UD	SP30/5A-UD	SP30/8A-UD	SP30/10A-UD
Artikel-Nr.	Item No.	20155900	20156000	20156100	20156200
Drehmomentbereich	Torque Range	0,9 – 4,0 Nm	2,5 – 5,0 Nm	2,5 – 8,0 Nm	2,5 – 10,0 Nm
Drehzahl	Speed	2.500 min ⁻¹	1.500 min ⁻¹	1.000 min ⁻¹	500 min ⁻¹
Leistung	Power	300 W	300 W	300 W	300 W
Start / Drehrichtung	Start / Direction of Rotation	Direkt über externes Steuerventil (5-Wege) / umsteuerbar Direct by external control valve (5-way) / reversible			
Aufnahme	Chuck	1/4" K 6,35 mm	1/4" K 6,35 mm	1/4" K 6,35 mm	1/4" K 6,35 mm
Gewicht	Weight	0,94 kg	0,99 kg	0,99 kg	0,99 kg
Luftverbrauch	Air Consumption	9,0 l/s	9,0 l/s	9,0 l/s	9,0 l/s
Luftanschluss	Air Connection	G 1/4"	G 1/4"	G 1/4"	G 1/4"
Empf. Schlauch-Ø	Recommended Hose Ø	9 mm	9 mm	9 mm	9 mm
Geräuschpegel	Noise Level	78 dB(A)	78 dB(A)	78 dB(A)	78 dB(A)
Betriebsdruck	Working Pressure	6,3 bar	6,3 bar	6,3 bar	6,3 bar
Signalanschluss*	Signal connection*	M5	M5	M5	M5

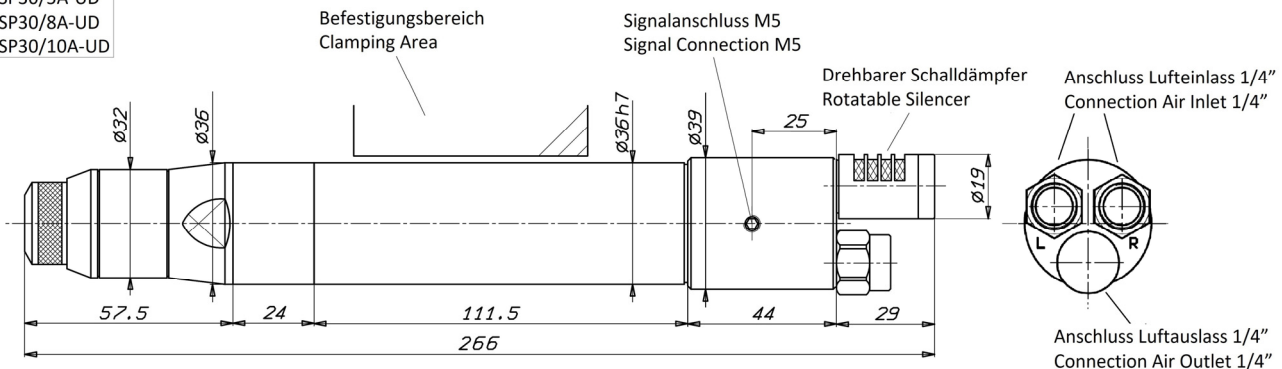
K: Klingenaufnahme / Standard chuck , DIN 3126 – E/F * für optionale Steuerung über SPS / for optional control device SPS

Lieferumfang: Werkzeug, Kupplungsschlüssel

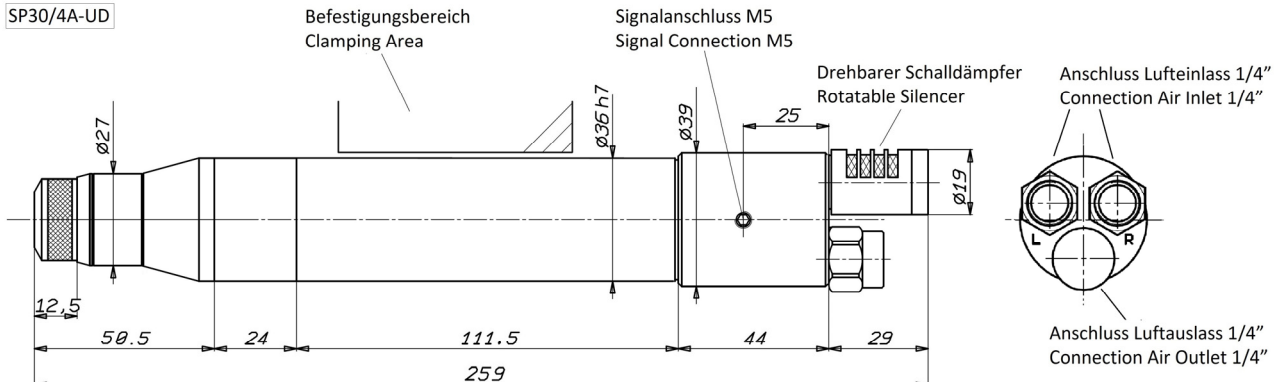
Scope of Delivery: Tool, clutch key

ABMESSUNGEN DIMENSIONS

SP30/5A-UD
SP30/8A-UD
SP30/10A-UD



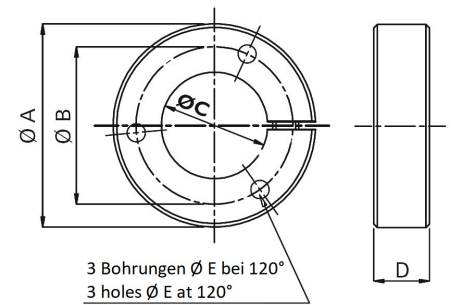
SP30/4A-UD



ZUBEHÖR für Serie SP30/...A-UD ACCESSORIES for Series SP30/...A-UD

Spannflansch Clamping Flange

Artikel Item	Artikel-Nr. Item No.	Ø A mm	Ø B mm	Ø C mm	D mm	Ø E mm
684011007	53900128	69,5 mm	57 mm	36 mm	18 mm	6,25 mm



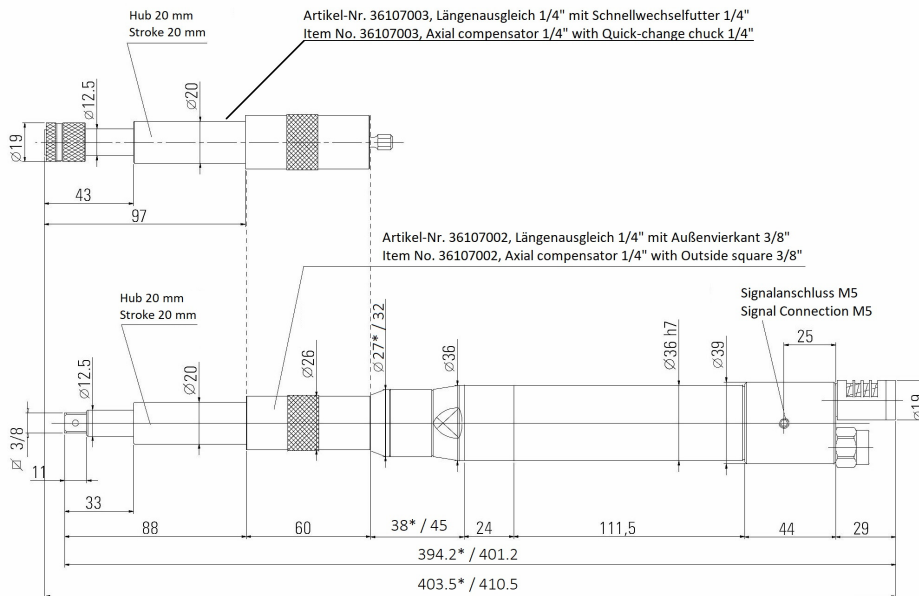
Auf Anfrage:

Längenausgleich
 Steuerung über SPS: Misst das Zyklusende, das Erreichen des Drehmoments, gibt Freigaben zur Aufwärts- oder Abwärtsbewegung der Haltevorrichtungen und weitere Zyklussequenzen
 Allgemeines Schrauber- und Montagezubehör

On request:

Length compensation
 Control via SPS: Measures the end of the cycle, the reaching of the torque, gives releases for upward or downward movement of the holding devices and further cycle sequences
 General screw driving and assembly accessories

ABMESSUNGEN mit Längenausgleich DIMENSIONS with Length Adjustment



SP30/4A-D*, SP30/5A-D, SP30/8A-D, SP30/10A-D
 SP30/4A-S*, SP30/5A-S, SP30/8A-S, SP30/10A-S



SP30/4A-UD*, SP30/5A-UD, SP30/8A-UD, SP30/10A-UD

