

# ME 20 A-...-SP

## LAMELLENMOTOREN AIR VANE MOTORS

Druckluftmotoren mit Lamellenantrieb, rechtsdrehend, mit Spannzangenaufnahme ER11, niedrige Drehzahl.

Pneumatic motors with lamellar drive, right drive, with collet chuck ER11, low speed.

### TECHNISCHE DATEN TECHNICAL DATA

ME 20 A-...-SP		5	8	14	35
Artikel-Nr. Item No.		53144800	53144700	53144600	53144500
Leistung Power	kW	0,2	0,2	0,2	0,2
Leerlaufdrehzahl Free Speed	min <sup>-1</sup>	50	80	140	350
Lastdrehzahl Speed under Load	min <sup>-1</sup>	-	-	-	-
Anlaufmoment Starting Torque	Nm	-	-	-	-
Lastmoment Torque at max. Power	Nm	4 - 5	4 - 5	4 - 5	4 - 5
Drehrichtung Direction of Rotation		rechts right	rechts right	rechts right	rechts right
Luftverbrauch Air Consumption	l/s	5,3	5,3	5,3	5,3
Gewicht Weight	kg	0,7	0,7	0,7	0,54
Länge Length	mm	165	165	165	134
Max. Betriebsdruck Working Pressure	bar	7	7	7	7
Schlauch-Ø Hose Ø	mm	6	6	6	6
Schlauchanschluss Hose Connection	Zoll	1/8	1/8	1/8	1/8

#### Besonderheit von Motoren mit niedriger Drehzahl:

Diese Motoren eignen sich für unterschiedliche Anwendungen: für Rührwerke, als Antrieb, zum Positionieren von Komponenten, verschiedene Bewegungen usw. Sie finden ihren Einsatz in zahlreichen industriellen Anwendungsbereichen. Das technisch wichtige Merkmal für diese Motoren ist die **niedrige Drehzahl und nicht das Lastmoment**. Sie sollen nicht abhängig vom Drehmoment verwendet werden, da beim Abwürgen sehr hohe Drehmomente erreicht werden, was dann zu Schäden an Getriebeteilen im Inneren des Motors führt. Die Last muss so eingestellt werden, dass das Drehmoment 4 - 5 Nm nicht überschreitet.

#### Special features of low speed motors:

These motors are first choice for industrial applications, e.g. as agitator, unit drive, for position components, for several moves. The most important technical feature is the low speed value and not the torque at max. power. Don't use them depending on torque, when the motor stalls, it may cause damage to gear parts inside the motor. Adjust the torque on max. 4 - 5 Nm

**Lieferumfang:** Motor, mit Schlüsselsatz zur Spannzangen-Montage.

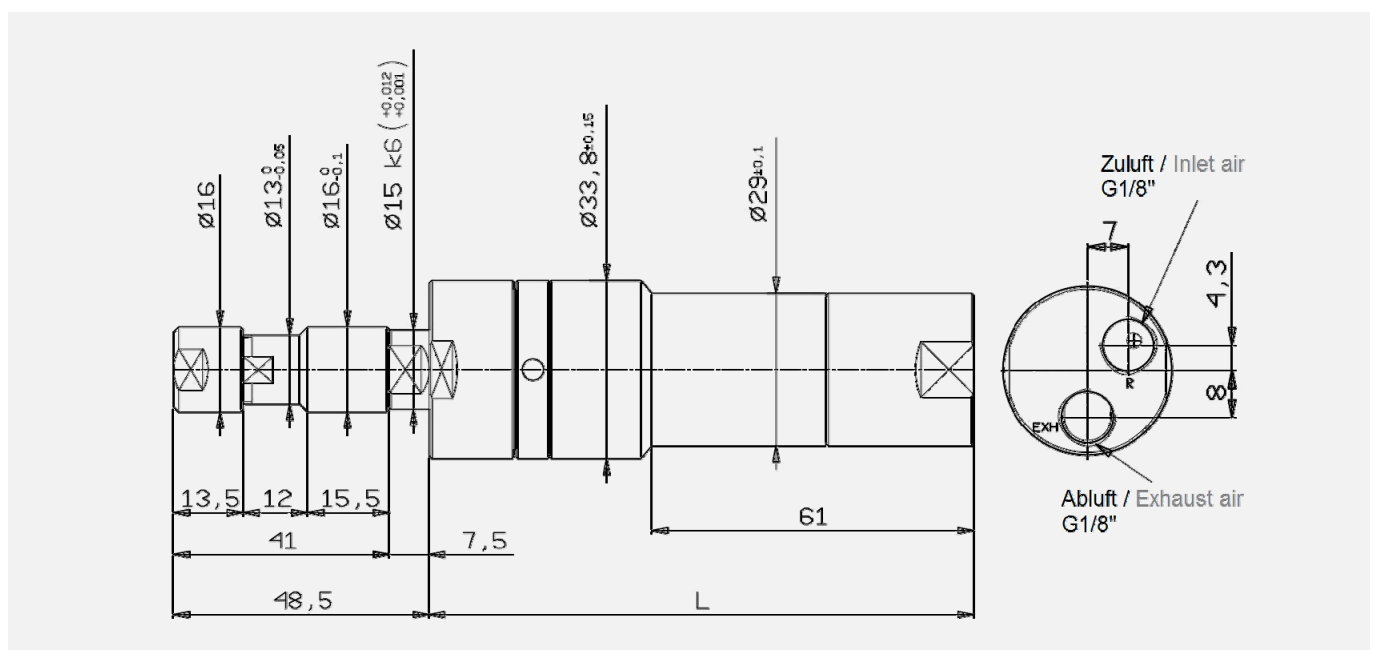
**Spannzange nicht im Lieferumfang enthalten.**

**Scope of Delivery:** Motor with wrench set for collet chuck assembly.

**Collet chuck is not included.**

Die Leistungsangaben beziehen sich auf einen empfohlenen Betriebsdruck von 6,3 bar (ISO 2787).

The figures shown are measured at a pressure of 6.3 bar (ISO 2787), the recommended working pressure.



# ME 20 A-...-SP

## LAMELLENMOTOREN AIR VANE MOTORS

Druckluftmotoren mit Lamellenantrieb, rechtsdrehend, mit Spannzangenaufnahme ER11.

Pneumatic motors with lamellar drive, right drive, with collet chuck ER11.

### TECHNISCHE DATEN TECHNICAL DATA

ME 20 A-...-SP		60	105	260	430	2000
Artikel-Nr. Item No.		53144400	43144300	53144200	53144100	53144000
Leistung Power	kW	0,2	0,2	0,2	0,2	0,2
Leerlaufdrehzahl Free Speed	min <sup>-1</sup>	600	1.050	2.600	4.300	20.000
Lastdrehzahl Speed under Load	min <sup>-1</sup>	305	530	1.350	1.950	11.000
Anlaufmoment Starting Torque	Nm	8,8*	5,4	2,1	1,35	0,3
Lastmoment Torque at max. Power	Nm	5,3*	3,1	1,25	0,8	0,2
Drehrichtung Direction of Rotation		rechts right	rechts right	rechts right	rechts right	rechts right
Luftverbrauch Air Consumption	l/s	5,3	5,3	5,3	5,3	5,3
Gewicht Weight	kg	0,54	0,54	0,4	0,4	0,4
Länge Length	mm	134	134	103	103	103
Max. Betriebsdruck Working Pressure	bar	7	7	7	7	7
Schlauch-Ø Hose Ø	mm	6	6	6	6	6
Schlauchanschluss Hose Connection	Zoll	1/8	1/8	1/8	1/8	1/8

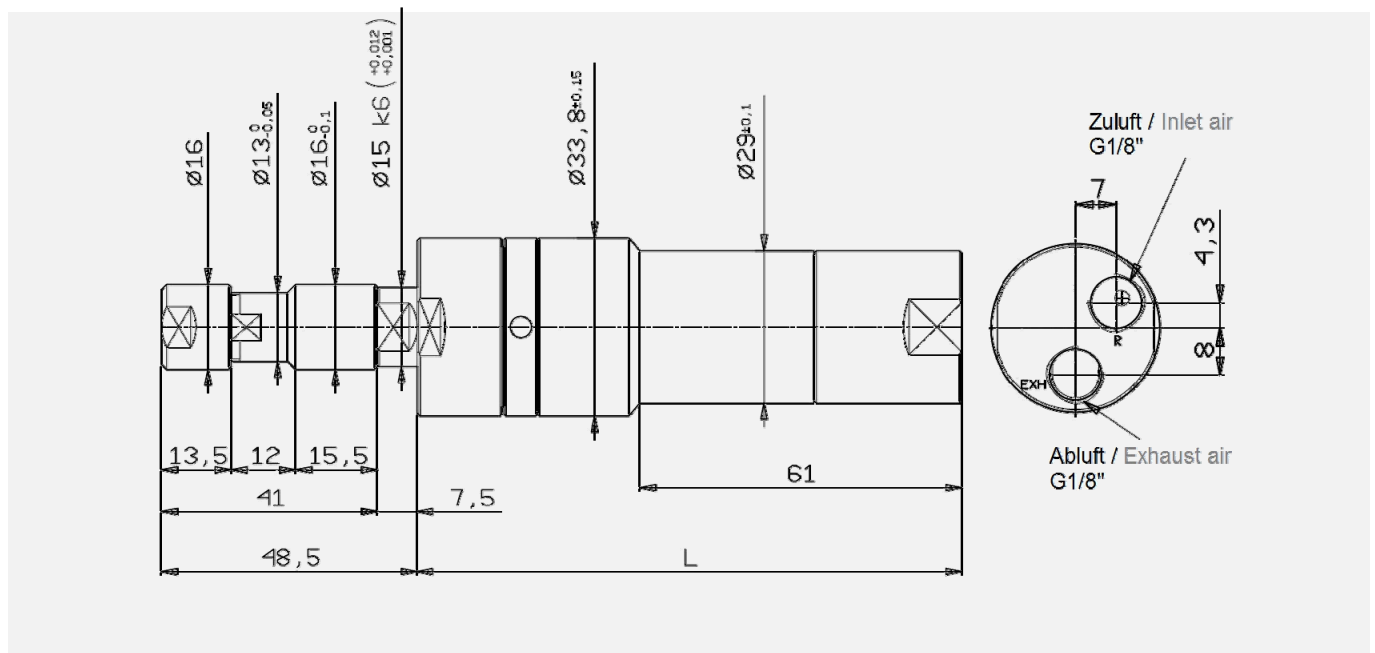
\* Bei Dauerlast max. 4 - 5 Nm / max. permitted torque 4 - 5 Nm for continuous use

**Lieferumfang:** Motor, mit Schlüsselsatz zur Spannzangen-Montage. **Spannzange nicht im Lieferumfang enthalten.**

**Scope of Delivery:** Motor with wrench set for collet chuck assembly. **Collet chuck is not included.**

Die Leistungsangaben beziehen sich auf einen empfohlenen Betriebsdruck von 6,3 bar (ISO 2787).

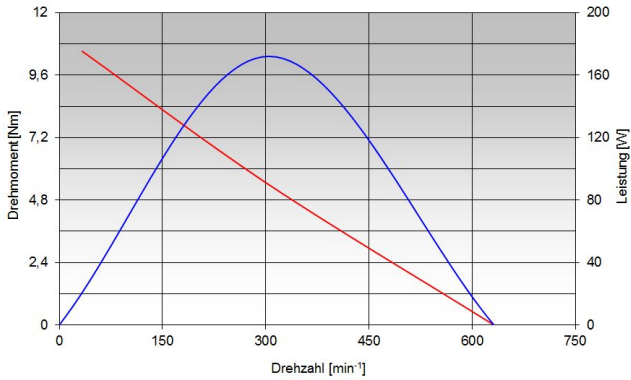
The figures shown are measured at a pressure of 6.3 bar (ISO 2787), the recommended working pressure.



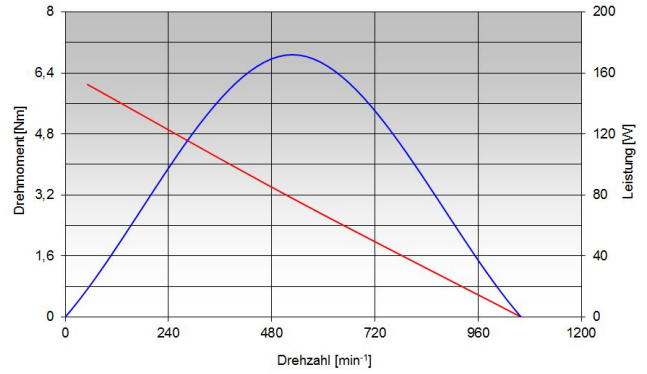
LEISTUNGSDIAGRAMME Serie ME20A-...

PERFORMANCE DIAGRAMMS Series ME20A-...

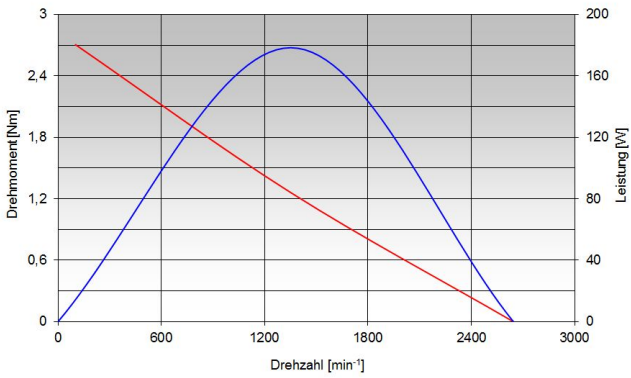
ME20A/60



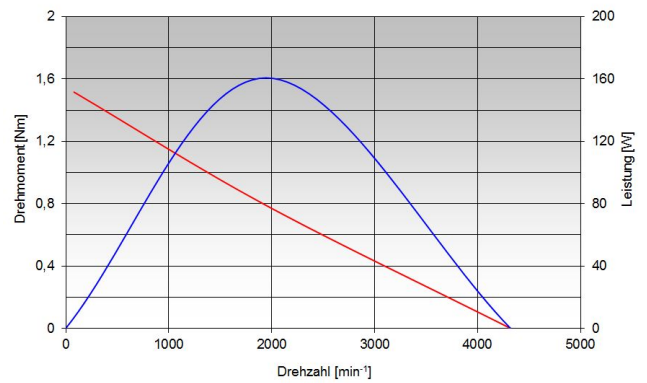
ME20A/105



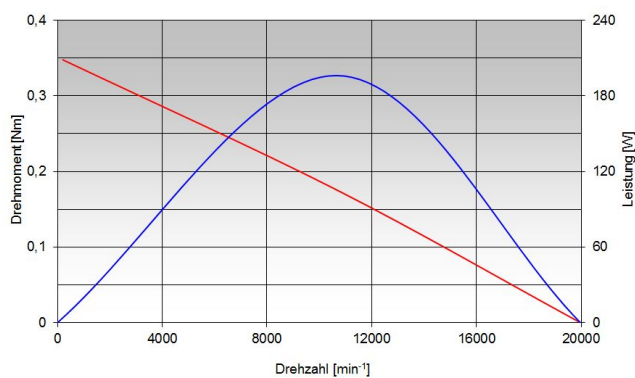
ME20A/260



ME20A/430



ME20A/2000



— Leistung Power [W]

— Drehmoment Torque [Nm]

Optional:



Sonderausführungen auf Anfrage.  
Special motors on request.

## SPANNZANGEN COLLETS

### ER11

Typ Type	Spannzange Collet	Spannbereich Clamping Range	Artikel-Nr. Item No.
E.ZER11/1,0	Ø 1,0 mm	Ø 0,5 – 1,0 mm	36599115
E.ZER11/1,5	Ø 1,5 mm	Ø 1,0 – 1,5 mm	36599116
E.ZER11/2,0	Ø 2,0 mm	Ø 1,5 – 2,0 mm	36599117
E.ZER11/2,5	Ø 2,5 mm	Ø 2,0 – 2,5 mm	36599118
E.ZER11/3,0	Ø 3,0 mm	Ø 2,5 – 3,0 mm	36599119
E.ZER11/3,5	Ø 3,5 mm	Ø 3,0 – 3,5 mm	36599120
E.ZER11/4,0	Ø 4,0 mm	Ø 3,5 – 4,0 mm	36599121
E.ZER11/4,5	Ø 4,5 mm	Ø 4,0 – 4,5 mm	36599122
E.ZER11/5,0	Ø 5,0 mm	Ø 4,5 – 5,0 mm	36599123
E.ZER11/5,5	Ø 5,5 mm	Ø 5,0 – 5,5 mm	36599124
E.ZER11/6,0	Ø 6,0 mm	Ø 5,5 – 6,0 mm	36599125
E.ZER11/6,5	Ø 6,5 mm	Ø 6,0 – 6,5 mm	36599126
E.ZER11/7,0	Ø 7,0 mm	Ø 6,5 – 7,0 mm	36599127
294601700	Spannmutter Nut		01502159