





SP 30 / ...R-S

EINBAUSCHRAUBER mit Rutschkupplung und Schubstart

Air Nutrunner Motors with Slip Clutch and Push-to-Start

TECHNISCHE DATEN TECHNICAL DATA

Artikel	Item	SP30/5R-S	SP30/7R-S	SP30/9R-S	SP30/12R-S
Artikel-Nr.	Item No.	20154100	20154200	20154300	20154400
Drehmomentbereich	Torque Range				
Standardfeder	Standard Spring	3,0 – 5,8 Nm	3,0 – 7,5 Nm	1,5 – 4,5 Nm	1,5 – 4,5 Nm
mitgelieferte Feder	Delivered Spring	1,0 – 3,2 Nm	1,5 – 4,5 Nm	3,5 – 9,5 Nm	3,5 – 12,0 Nm
Drehzahl	Speed	2.500 min ⁻¹	1.500 min ⁻¹	1.000 min ⁻¹	500 min ⁻¹
Leistung	Power	300 W	300 W	300 W	300 W
Start / Drehrichtung	Start / Direction of Rotation	Axialer Andruck / rechtsdrehend Axial pressure / clockwise			
Aufnahme	Chuck	 1/4" K 6,35 mm	 1/4" K 6,35 mm	 1/4" K 6,35 mm	 1/4" K 6,35 mm
Gewicht	Weight	0,91 kg	0,92 kg	0,92 kg	0,92 kg
Luftverbrauch	Air Consumption	9,0 l/s	9,0 l/s	9,0 l/s	9,0 l/s
Luftanschluss	Air Connection	G 1/4"	G 1/4"	G 1/4"	G 1/4"
Empf. Schlauch-Ø	Recommended Hose Ø	9 mm	9 mm	9 mm	9 mm
Geräuschpegel	Noise Level	77 dB(A)	77 dB(A)	77 dB(A)	77 dB(A)
Betriebsdruck	Working Pressure	6,3 bar	6,3 bar	6,3 bar	6,3 bar
Signalanschluss*	Signal connection*	M5	M5	M5	M5

K: Klingenaufnahme / Standard chuck , DIN 3126 – E/F * für optionale Steuerung über SPS / for optional control device SPS

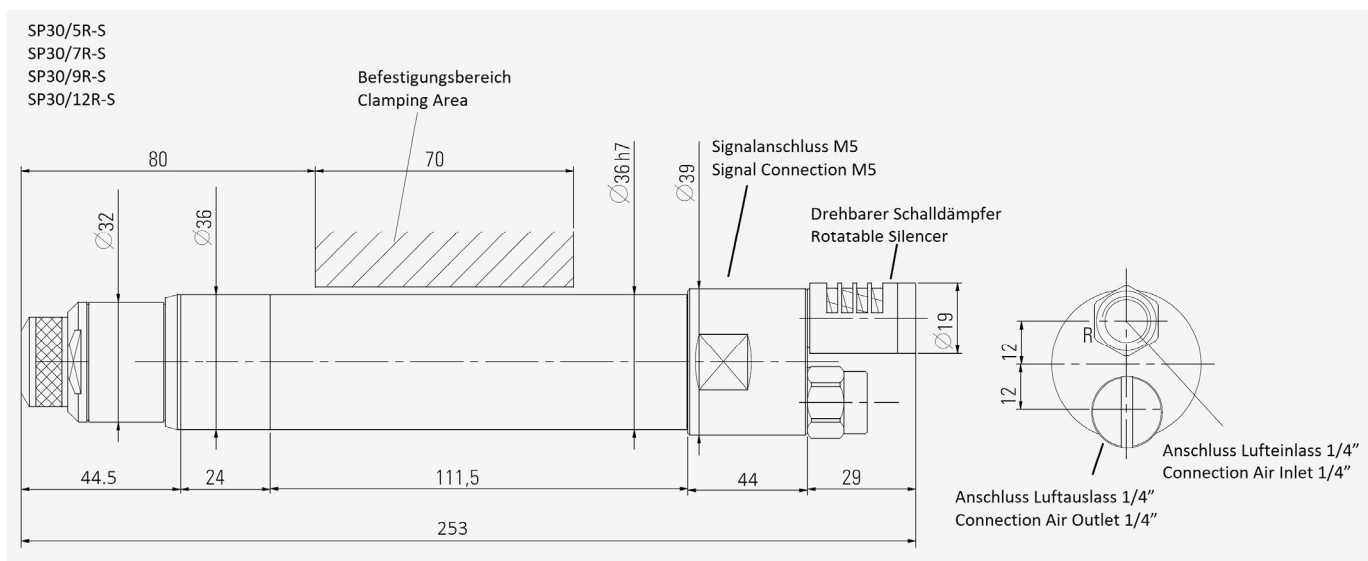
Lieferumfang:

Werkzeug, montierte Standard-Feder, mitgelieferte Feder, Kupplungsschlüssel

Scope of Delivery:

Tool, assembled standard spring, delivered spring, Clutchkey

ABMESSUNGEN DIMENSIONS



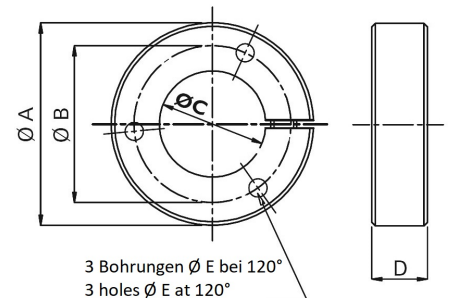
ZUBEHÖR für Serie SP30/...R-S ACCESSORIES for Series SP30/...R-S

Kupplungsfedern – Drehmomentbereiche bei weichem Schraubfall

Clutch Springs – Torque Ranges (soft Screw-joint)

Kupplungsfeder Spring	Eingebaut Mounted	Mitgeliefert Delivered	Mitgeliefert Delivered	Mitgeliefert Delivered
SP30/5R-S	3,0 – 5,8 Nm	1,0 – 3,2 Nm		
SP30/7R-S	3,0 – 7,5 Nm		1,5 – 4,5 Nm	
SP30/9R-S	1,5 – 4,5 Nm			3,5 – 9,5 Nm
SP30/12R-S	1,5 – 4,5 Nm			3,5 – 12,0 Nm

Artikel Item	56BRV	56FRV	56ARV	56DRV
Farbe / Colour	Weiß / White	Hellblau / Light Blue	Rosa	Rot / Red
Draht / Wire	Ø 2,5 mm	Ø 1,5 mm	Ø 2,0 mm	Ø 3,5 mm
Artikel-Nr. / Item No.	01123331	01123330	01123340	01123333



Spannflansch Clamping Flange

Artikel Item	Artikel-Nr. Item No.	Ø A mm	Ø B mm	Ø C mm	D mm	Ø E mm
684011007	53900128	69,5 mm	57 mm	36 mm	18 mm	6,25 mm

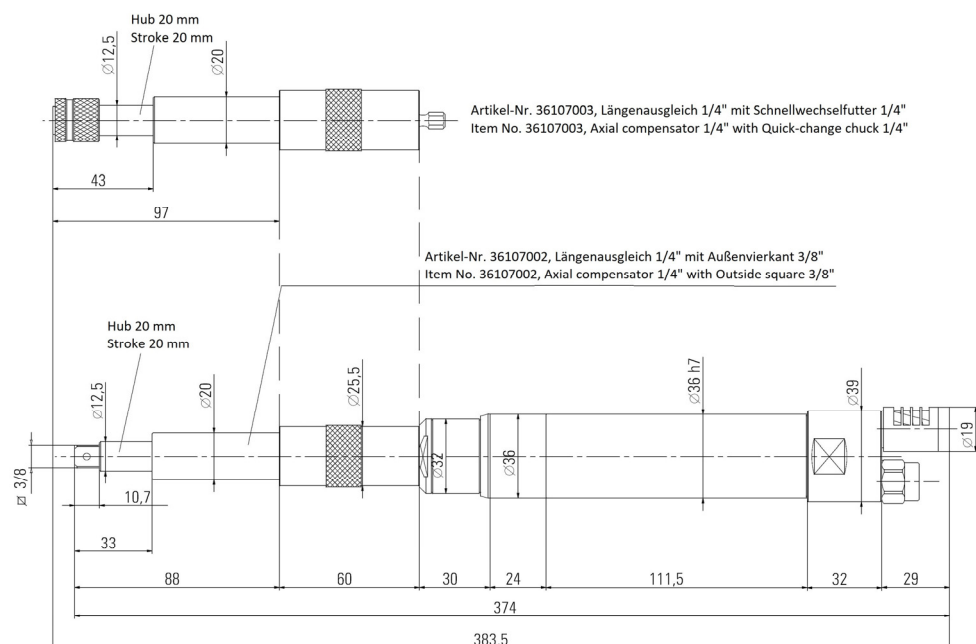
Auf Anfrage:

Längenausgleich
Steuerung über SPS: Misst das Zyklusende, das Erreichen des Drehmoments, gibt Freigaben zur Aufwärts- oder Abwärtsbewegung der Haltevorrichtungen und weitere Zyklussequenzen
Allgemeines Schrauber- und Montagezubehör

On request:

Length compensation
Control via SPS: Measures the end of the cycle, the reaching of the torque, gives releases for upward or downward movement of the holding devices and further cycle sequences
General screw driving and assembly accessories

ABMESSUNGEN mit Längenausgleich DIMENSIONS with Length Adjustment



SP30/5R-D, SP30/7R-D, SP30/9R-D, SP30/12R-D



SP30/5R-UD, SP30/7R-UD, SP30/9R-UD, SP30/12R-UD

