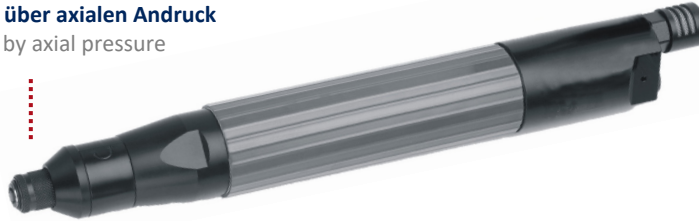


SD 401/...A-R

DREHSCHRAUBER mit Abschaltkupplung SCREW DRIVER with Shut-off Clutch

Start über axialen Andruck
Start by axial pressure





Diese Druckluftschrauber mit Abschaltkupplung und Schubstart werden bei Verschraubungen, die eine hohe Wiederholgenauigkeit und Abschaltpräzision ($\pm 5\%$) erfordern, eingesetzt. Sie sind in der Einzelplatz- oder Serienfertigung bei der Montage von Bauteilen und Werkstücken ideal.

- Schnellwechselfutter (SWF)
- Kurze Schraubzyklen
- Zusätzlicher Handgriff reduziert Reaktionsmoment bei hohen Drehmomenten
- Einbau in Werkzeughalter empfohlen
- Ölfreier Betrieb möglich

These pneumatic screwdrivers with shut-off clutch and push-to-start are used for screw connections that require high repeatability and shut-off precision ($\pm 5\%$). They are ideal for single station or series production when assembling components and workpieces.

- Quick-changing chuck (SWF)
- Short tightening cycles
- Additional handle reduces reaction torque at high torques
- Installation in tool holder recommended
- Oil-free operation possible

TECHNISCHE DATEN TECHNICAL DATA

Artikel	Item	SD401/18A-R	SD401/24A-R
Artikel-Nr.	Item No.	21183200	21183300
Drehmomentbereich	Torque Range	7,0 – 18,0 Nm	7,0 – 24,0 Nm
Drehzahl	Speed	800 min ⁻¹	550 min ⁻¹
Leistung	Power	400 W	400 W
Start / Drehrichtung	Start / Direction of Rotation	Axialer Andruck / Rechtsdrehend Axial pressure / right drive	
Aufnahme	Chuck	 1/4" SWF 6,35 mm	 1/4" SWF 6,35 mm
Gewicht	Weight	1,50 kg	1,50 kg
Abmessungen \varnothing x L x H	Dimensions \varnothing x L x H	46 x 315 mm	46 x 315 mm
Luftverbrauch	Air Consumption	10,0 l/s	10,0 l/s
Luftanschluss	Air Connection	G 1/4"	G 1/4"
Empf. Schlauch- \varnothing	Recommended Hose \varnothing	9 mm	9 mm
Geräuschpegel	Noise Level	80 dB(A)	80 dB(A)
Vibration	Vibration	< 2,5 m/s ²	< 2,5 m/s ²
Betriebsdruck	Working Pressure	6,3 bar	6,3 bar

SWF: Schnellwechselfutter / Quick-changing chuck

Lieferumfang:

Werkzeug mit Kupplungsnippel, montierter Standard-Feder, Schlüssel, Aufhängung, zusätzlichem Handgriff

Scope of Delivery:

Tool with quick coupling nipple, assembled standard spring, key, hanger, additional hanger

ZUBEHÖR für Serie SD 401/...A-R ACCESSORIES for Series SD 401/...A-R

Kupplungsfedern – Drehmomentbereiche bei weichem Schraubfall Clutch Springs – Torque Ranges (soft Screw-joint)

Typ	Kupplungsfeder Spring	Eingebaut Mounted
SD401/18A-R		7,0 – 18,0 Nm
SD401/24A-R		7,0 – 24,0 Nm

Artikel Item	10969
Farbe Colour	Grau / Grey
Draht Wire	Ø 4,0 mm
Artikel-Nr. Item No.	01123343

Druckluftversorgung Compressed Air Supply

Artikel Item	Artikel-Nr. Item No.	Beschreibung Description
Druckluftschlauch HFK9 Air Hose	93005800	Ø 9 mm, Meterware, PVC, gewebeverstärkt Ø 9 mm, material sold by the meter, PVC, fabric-reinforced
Druckluftschlauch HFK13 Air Hose	93005900	Ø 13 mm, Meterware, PVC, gewebeverstärkt Ø 13 mm, material sold by the meter, PVC, fabric-reinforced
Druckluftöl Oil	93003900	1-Liter-Flasche 1 liter bottle
Druckluftöl Oil	93004000	100-ml-Flasche 100 ml bottle
Wartungseinheit WE-R3/8"-K Maintenance Unit	93001100	Anschlussgewinde R 3/8", 1,15 m ³ /min Durchgangsleistung Connecting thread R 3/8", 1.15 m ³ /min clearance
Wartungseinheit WE-R1/2"-K Maintenance Unit	93001400	Anschlussgewinde R 1/2", 2,4 m ³ /min Durchgangsleistung Connecting thread R 1/2", 2.4 m ³ /min clearance

Auf Anfrage:

- Ergo-Positionierarm EPA
- Lineararme
- Drehmomentmessgeräte
- Schrauben-Abnahme-Stationen
- Allgemeines Schrauber- und Montagezubehör

On request:

- Ergo-Positioning-Arm EPA
- Linear arms
- Torque tester
- Automatic screw feeding systems
- General screw driving and assembly accessories