

## PNEUMATISCHE GEWINDESCHNEIDEINHEITEN LS 22



Die LS 22 ist eine Leitspindel gesteuerte Gewindeschneideinheit. Eingebaute Endlagen-Impulsgeber (elektrisch oder pneumatisch) erlauben eine hohe Tiefengenaugigkeit. Leitspindel und Leitspindelmutter sind aus einer Materialpaarung gefertigt mit der lehrenhaltiges Gewinde über eine lange Zeit gefertigt werden kann.

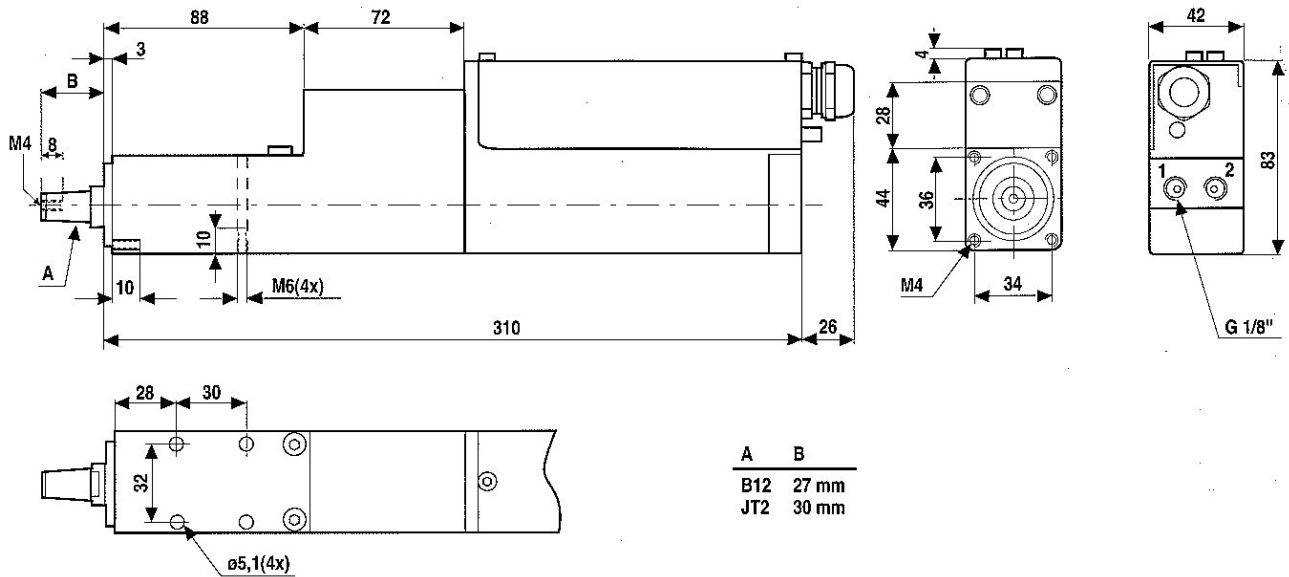
- Sehr kompakte Ausführung
- Versiegelte Leitspindel
- Niedriger Lärmpegel
- Genaue Einstellung der Bohrtiefe
- Norm-Wechselfutter für alle Gewindebohrer

### Pneumatische Gewindeschneideinheit mit Leitspindel Steuerung Serie LS 22

Typ		LS 223	LS 225	LS 226	LS 2213	LS 2221	LS 2228
Leerlauf-Drehzahl	min-1	240	400	540	1050	1750	2400
Last-Drehzahlzahl	min-1	140	240	310	650	1050	1390
Gesamthub	mm	51	51	51	51	51	51
Arbeitshub	mm	51	51	51	51	51	51
Antriebs-Leistung	Watt	160	160	160	160	160	160
max Gewindedurchmesser(St. )	mm	M8	M6	M6	M5	M4	M3
max.Gewindedurchmesser(AL/Ms)	mm	M10	M8	M6	M6	M5	M4
max.Gewindedurchmesser(Holz/Kunststoff)	mm	M10	M10	M10	M8	M8	M6
Bohrtiefen-Genauigkeit	mm	+ - 0,01	+ - 0,01	+ - 0,01	+ - 0,01	+ - 0,01	+ - 0,01
Leitspindel nach Gewindesteigung		x	x	x	x	x	x
max.Drehmoment	Nm	13,4	8,0	5,9	3,0	1,8	1,3
Last- Drehmoment	Nm	10,8	6,7	5,0	2,4	1,5	1,1
Luftverbrauch	l/min	300	300	300	300	300	300
Geräuschpegel	dB(A)	70	70	70	70	70	70

## PNEUMATISCHE GEWINDESCHNEIDEINHEITEN LS 22

### MASSE



### STEUERUNG

