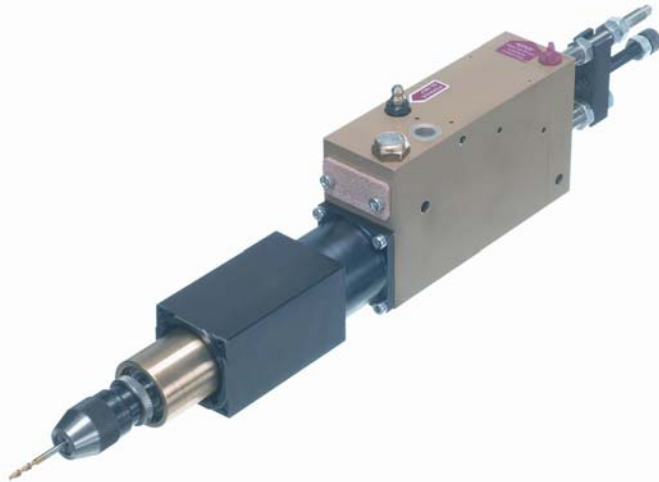


## PNEUMATISCHE BOHRVORSCHUBEINHEITEN BEP 22 UND BEFP 22



Die Grundkonstruktion besteht aus einem Druckluft-Lamellenmotor, einem Druckluft-Zylinder und einem geschlossenen hydraulischen System. Die Serie ist mit einem Präzisionsfutter (Albrechtfutter) ausgestattet. Durch getrennte und doppelte Kugellager ergibt sich eine Rundlaufabweichung an der Spindelspitze von max. 0,01 mm. Die Hublänge kann stufenlos in Eil- und Arbeitsvorschub aufgeteilt werden. Das Drosselventil in dem hydraulischen System gestattet eine genaue Einstellung der Vorschubgeschwindigkeit und des Schnellrücklaufs.

- Präzisionsausführung mit Rundlaufabweichung auf maximal 0,01 mm
- Sehr kompakte Ausführung
- Integrierte hydraulische Dämpfung für kontrollierten Arbeitsvorschub
- Einstellung der Bohrtiefe mit positivem Anschlag ergibt eine hohe Genauigkeit
- Niedriger Lärmpegel
- Niedriger Luftverbrauch

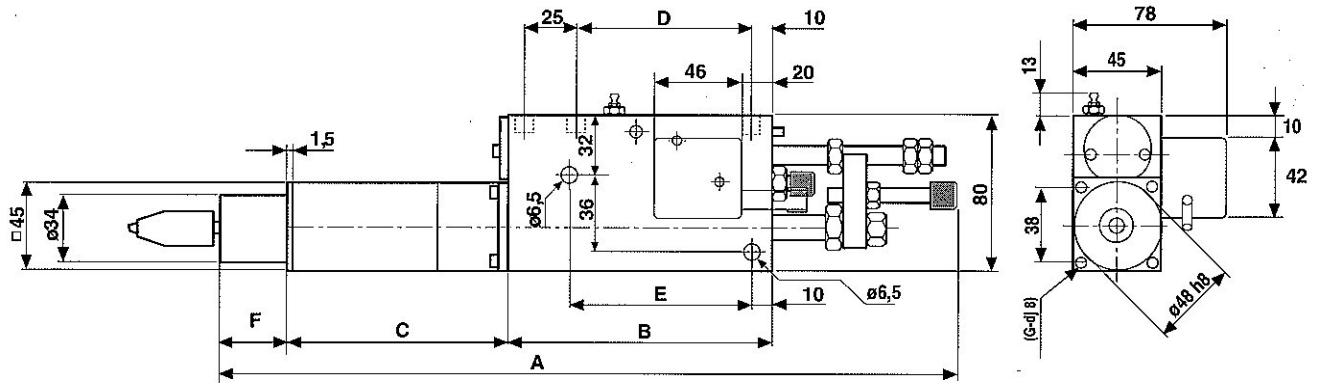
### Pneumatische Bohrvorschubeinheit mit hydraulischer Dämpfung Serie BEP 22 und BEFP 22

Typ		BEP 2222	BEFP 2222	BEP 2236	BEFP 2236	BEP 2249
Leerlauf-Drehzahl	min-1	2200	2200	3600	3600	4900
Last-Drehzahlzahl	min-1	1100	1100	1800	1800	2450
Gesamthub	mm	30	60	30	60	30
Arbeitshub	mm	30	45	30	45	30
Vorschubkraft	N	600	600	600	600	600
Antriebs-Leistung	Watt	250	250	250	250	250
Bohr-Leistung(St. )	mm	5	5	4	4	3
Bohr-Leistung(AL/Ms)	mm	8	8	6	6	5
Bohr-Leistung(Holz/Kunststoff)	mm	12	12	10	10	8
Rundlaufgenauigkeit	mm	0,01	0,01	0,01	0,01	0,01
Bohrtiefen-Genauigkeit	mm	+ - 0,01	+ - 0,01	+ - 0,01	+ - 0,01	+ - 0,01
Max.Vorschubgeschwindigkeit	m/min	10	10	10	10	10
Max.Drehmoment	NM	2,4	2,4	1,5	1,5	1,1
Luftverbrauch	l/min	300	300	300	300	300
Geräuschpegel	dB(A)	70	70	70	70	70

Typ		BEFP 2249	BEFP 22150	BEP 22220
Leerlauf-Drehzahl	min-1	4900	15000	22000
Last-Drehzahlzahl	min-1	2450	7500	11000
Gesamthub	mm	60	60	30
Arbeitshub	mm	45	45	30
Vorschubkraft	N	600	600	600
Antriebs-Leistung	Watt	250	250	250
Bohr-Leistung(St. )	mm	3	2	2
Bohr-Leistung(AL/Ms)	mm	5	3	3
Bohr-Leistung(Holz/Kunststoff)	mm	8	4	4
Rundlaufgenauigkeit	mm	0,01	0,01	0,01
Bohrtiefen-Genauigkeit	mm	+ - 0,01	+ - 0,01	+ - 0,01
Max.Vorschubgeschwindigkeit	m/min	10	10	10
Max.Drehmoment	NM	1,1	0,25	0,25
Luftverbrauch	l/min	300	300	300
Geräuschpegel	dB(A)	70	70	70

## PNEUMATISCHE BOHRVORSCHUBEINHEITEN BEP 22 UND BEFP 22

### MASSE



Pneumatische Bohrvorschubeinheit mit hydraulischer Dämpfung Serie BEP22 und BEFP 22

Typ		BEP 2222	BEFP 2222	BEP 2236	BEFP 2236	BEP 2249
A	mm	380	485	380	485	380
B	mm	140	200	140	200	140
C	mm	116	146	116	146	116
D	mm	94,5	154,5	94,5	154,5	94,5
E	mm	107	167	107	167	107
F	mm	32	2	32	2	32
Gewicht	kg	4,7	6,7	4,7	6,7	4,7

Typ		BEFP 2249	BEFP 22150	BEP 22220
A	mm	485	485	380
B	mm	200	200	140
C	mm	146	146	116
D	mm	154,5	154,5	94,5
E	mm	167	167	107
F	mm	2	2	32
Gewicht	kg	6,7	6,7	4,7

### STEUERUNG

