

PNEUMATISCHE BOHRVORSCHUBEINHEITEN BE 22 UND BEF 22



Die Grundkonstruktion besteht aus einem Druckluft-Lamellenmotor, einem Druckluft-Zylinder und einem geschlossenen hydraulischen System. Die Hublänge kann stufenlos in Eil- und Arbeitsvorschub aufgeteilt werden. Das Drosselventil in dem hydraulischen System gestattet eine genaue Einstellung der Vorschubgeschwindigkeit und des Schnellrücklaufes.

- Sehr kompakte Ausführung
- Integrierte hydraulische Dämpfung für kontrollierten Arbeitsvorschub
- Einstellung der Bohrtiefe mit positivem Anschlag ergibt eine hohe Genauigkeit
- Niedriger Lärmpegel
- Niedriger Luftverbrauch

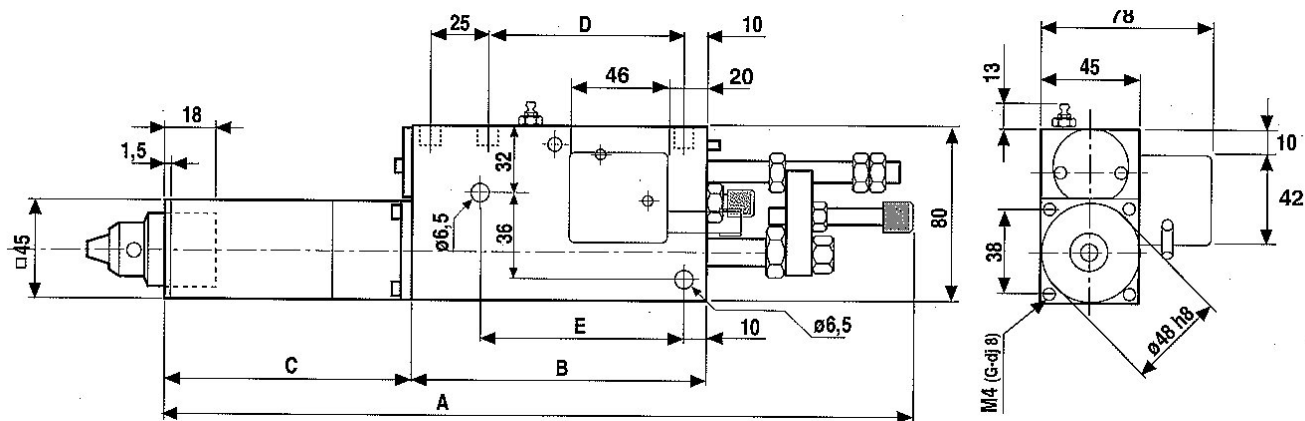
Pneumatische Bohrvorschubeinheit mit hydraulischer Dämpfung Serie BE 22 und BEF 22

Typ		BE 225	BEF 225	BE 228	BEF 228	BE 2211	BEF 2211	BE 2222	BEF 2222
Leerlauf-Drehzahl	min-1	500	500	800	800	1100	1100	2200	2200
Last-Drehzahlzahl	min-1	250	250	400	400	550	550	1100	1100
Gesamthub	mm	30	60	30	60	30	60	30	60
Arbeitshub	mm	30	45	30	45	30	45	30	45
Vorschubkraft	N	600	600	600	600	600	600	600	600
Antriebs-Leistung	Watt	250	250	250	250	250	250	250	250
Bohr-Leistung(St.)	mm	6	6	6	6	6	6	5	5
Bohr-Leistung(AL/Ms)	mm	10	10	10	10	9	9	8	8
Bohr-Leistung(Holz/Kunststoff)	mm	16	16	16	16	14	14	12	12
Rundlaufgenauigkeit	mm	0,03	0,03	0,03	0,03	0,03	0,03	0,03	0,03
Bohrtiefen-Genauigkeit	mm	+ - 0,01	+ - 0,01	+ - 0,01	+ - 0,01	+ - 0,01	+ - 0,01	+ - 0,01	+ - 0,01
Max.Vorschubgeschwindigkeit	m/min	10	10	10	10	10	10	10	10
Max.Drehmoment	Nm	9,9	9,9	6,0	6,0	4,3	4,3	2,4	2,4
Luftverbrauch	l/min	300	300	300	300	300	300	300	300
Geräuschpegel	dB(A)	70	70	70	70	70	70	70	70

Typ		BE 2236	BEF 2236	BE 2249	BEF 2249	BE 22150	BEF 22150	BE 22220
Leerlauf-Drehzahl	min-1	3600	3600	4900	4900	15000	15000	22000
Last-Drehzahlzahl	min-1	1800	1800	2450	2450	7500	7500	11000
Gesamthub	mm	30	60	30	60	30	60	30
Arbeitshub	mm	30	45	30	45	30	45	30
Vorschubkraft	N	600	600	600	600	600	600	600
Antriebs-Leistung	Watt	250	250	250	250	250	250	250
Bohr-Leistung(St.)	mm	4	4	3	3	2	2	2
Bohr-Leistung(AL/Ms)	mm	6	6	5	5	3	3	3
Bohr-Leistung(Holz/Kunststoff)	mm	10	10	8	8	4	4	4
Rundlaufgenauigkeit	mm	0,03	0,03	0,03	0,03	0,03	0,03	0,03
Bohrtiefen-Genauigkeit	mm	+ - 0,01	+ - 0,01	+ - 0,01	+ - 0,01	+ - 0,01	+ - 0,01	+ - 0,01
Max.Vorschubgeschwindigkeit	m/min	10	10	10	10	10	10	10
Max.Drehmoment	Nm	1,5	1,5	1,1	1,1	0,25	0,25	0,25
Luftverbrauch	l/min	300	300	300	300	300	300	300
Geräuschpegel	dB(A)	70	70	70	70	70	70	70

PNEUMATISCHE BOHRVORSCHUBEINHEITEN BE 22 UND BEF 22

MASSE

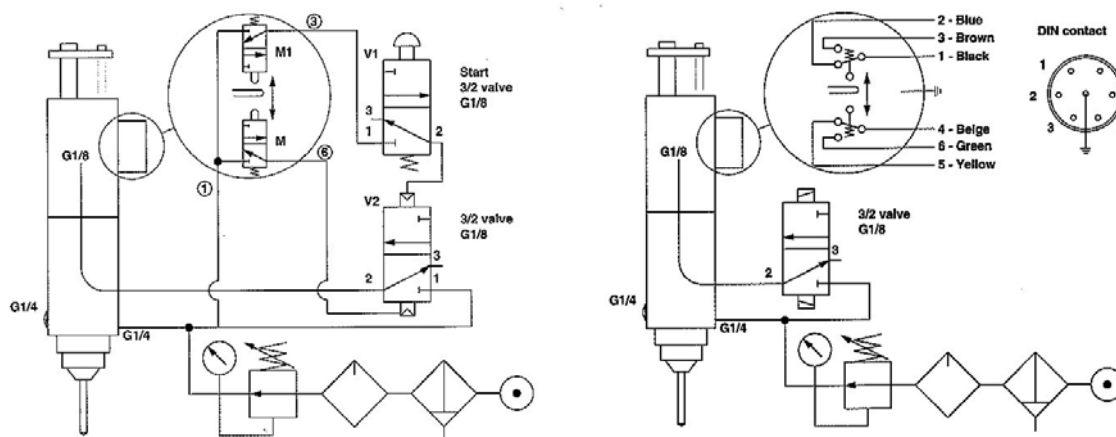


Pneumatische Bohrvorschubeinheit mit hydraulischer Dämpfung Serie BE 22 und BEF 22

Typ		BE 225	BEF 225	BE 228	BEF 228	BE 2211	BEF 2211	BE 2222	BEF 2222
A	mm	384	519	384	519	384	519	353	488
B	mm	140	200	140	200	140	200	140	200
C	mm	147	177	147	177	147	177	116	146
D	mm	94,5	154,5	94,5	154,5	94,5	154,5	94,5	154,5
E	mm	107	167	107	167	107	167	107	167
Gewicht	kg	5,1	7,1	5,1	7,1	5,1	7,1	4,7	6,7

Typ		BE 2236	BEF 2236	BE 2249	BEF 2249	BE 22150	BEF 22150	BE 22220
A	mm	353	488	353	488	353	488	353
B	mm	140	200	140	200	140	200	140
C	mm	116	146	116	146	116	146	116
D	mm	94,5	154,5	94,5	154,5	94,5	154,5	94,5
E	mm	107	167	107	167	107	167	107
Gewicht	kg	4,7	6,7	4,7	6,7	4,7	6,7	4,7

STEUERUNG



STAND 09'04
 - ÄNDERUNGEN VORBEHALTEN -