

ELEKTRO-HYDRAULISCHE BOHRVORSCHUBEINHEITEN BE 55



Die BE 55-Serie ist eine leistungsfähige und dennoch kompakte Elektrohydraulische Bohrvorschubeinheit. Der elektrische Motor treibt die Spindel an, wobei der Vorschub hydraulisch über ein geschlossenes integriertes System erfolgt. Mit der hydraulischen Vorschubkontrolle zusammen mit Position-Impulsgebern wird es möglich, Funktionen wie Mehrwand-bohren, Eilvorschub und automatisches Entspannungsbohren zu erreichen. Die Einheiten sind lieferbar mit verschiedenen Aufnahmen (Futter, Spannzangen u.s.w.) sowie mit Mehrspindelköpfen.

- Kompaktes, dennoch flexibles Design
- Integriertes Hydrauliksystem
- Langer Vorschub – 120 mm
- Hohe Präzision
- Niedriger Lärmpegel
- Vergleichbar in Ausführung und Präzision mit Werkzeugmaschinen

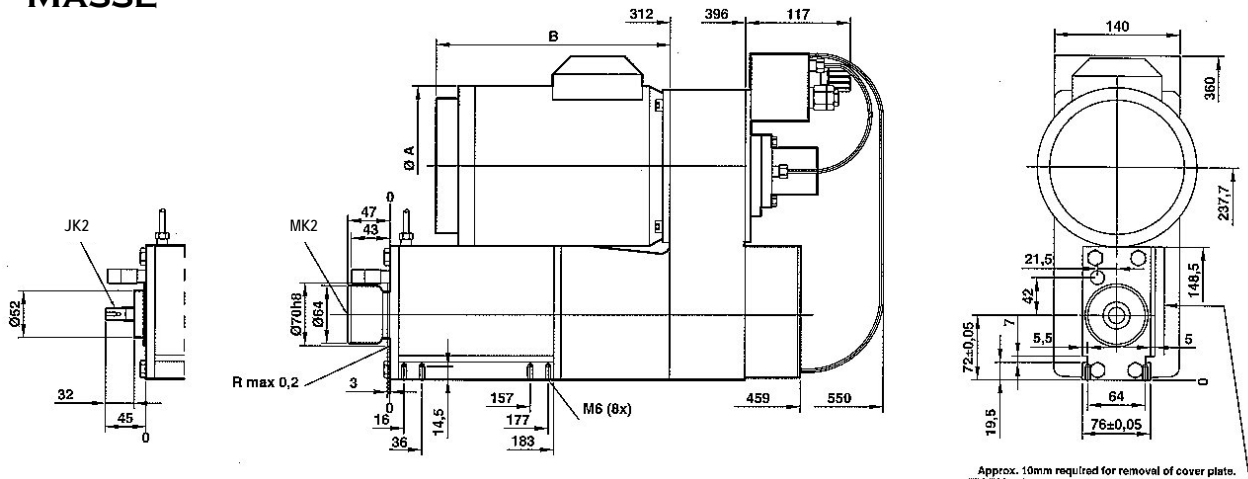
Elektro-Hydraulische-Bohrvorschubeinheit Serie BE 55 (400V/50 Hz oder 230V/50Hz)

	Typ		BE 552	BE 555	BE 558
2-poliger Motor	Antriebs-Leistung	Watt	750	1650	2700
4-poliger Motor	Antriebs-Leistung	Watt	550	1100	2200
6-poliger Motor	Antriebs-Leistung	Watt	370	750	1300
8-poliger Motor	Antriebs-Leistung	Watt		400	750
	Gesamthub	mm	120	120	120
	Arbeitshub	mm	120	120	120
	Vorschubkraft	N	6000	6000	6000
	max.Bohrdurchmesser (St.)	mm	14	19	25
	max.Bohrdurchmesser (Al/Ms)	mm	20	26	35
	max.Bohrdurchmesser (Kunststoff)	mm	26	35	40
	Bohrtiefen-Genauigkeit	mm	+ - 0,01	+ - 0,01	+ - 0,01
	max.Vorschubgeschwindigkeit	m/min	6	6	6
	min.Vorschubgeschwindigkeit	m/min	0,04 - 0,65	0,04 - 0,65	0,04 - 0,65
	Geräuschpegel	dB(A)	80	80	80

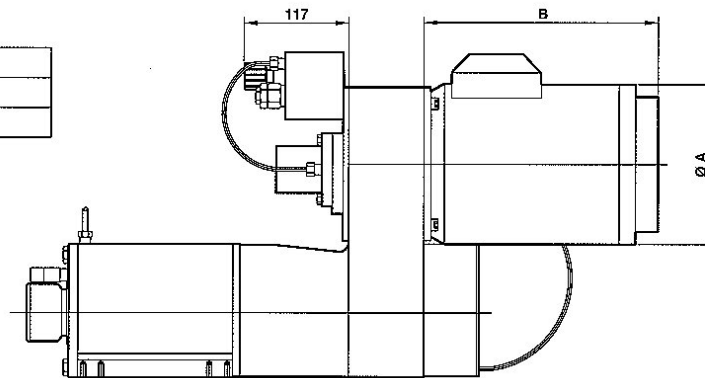
Untersetzungs-Verhältnis	i	2,8 : 1	2,2 : 1	1,7 : 1	1,3 : 1	1 : 1	1 : 1,3	1 : 1,7	1 : 2,2	1 : 2,8
2-poliger Motor	min-1	1020	1300	1690	2170	2820	3670	4700	6130	7780
4-poliger Motor	min-1	500	640	830	1070	1390	1810	2320	3020	3830
6-poliger Motor	min-1	330	420	550	700	910	1180	1520	1980	1980
8-poliger Motor	min-1	250	310	410	520	680	880	1130	1480	1480

ELEKTRO-HYDRAULISCHE BOHRVORSCHUBEINHEITEN BE 55

MASSE



	BE 552/555	BE 558
A	150	178
B	221	261



STEUERUNG

Steuerung und elektrische Anschlüsse:

BE 55 ist eine autarke, mit Impulsgebern ausgerüstete Werkzeugmaschine.

Von dem Impulsgeber (hintere Endlage) wird die Einheit gestartet. Bei Erreichen der vorderen Endlage steuert die Einheit um und fährt wieder zurück in die O-Lage. Die vordere Endlage (Bohrtiefe) ist stufenlos verstellbar. Über berührungslose Sternocken kann der Gesamtweg in Sprungschaltungen, Enstpannungsschaltungen oder Freischneideschaltungen eingerichtet werden.

Steuerungssysteme:

Steuerungssystem Typ C1A ist mit den Signalgebern und Kontrollventilen von außen wählbar. Durch Drucktaster ist der Gesamtarbeitshub in Eilvorschub und Arbeitsvorschub abrufbar. Das C1A ist intern verkabelt und über 24VDC extern ansteuerbar.

Motor:

Der Motor ist ein 3-Phasen-Motor, für 50H und 60H geeignet. Als Drehstrommotor (400V/50H oder 60H) oder Wechselstrommotor (240V/50H oder 60H) schaltbar.

Die Motoren können mit Frequenzwandler in dem Drehzahlbereich 30-150 % gesteuert werden. Bei der Zahnradpumpe muss eine Drehzahl von min. 500 min⁻¹ gegeben sein.

Genauere technische Angaben sind zur Angebotstellung unbedingt wichtig.