

WINKELBOHRMASCHINEN



QUALITÄT

- Hohe Bohrleistung durch kräftige Motoren

SICHERHEIT

- Einfache Handhabung durch kompakte Bauform und ergonomische gestaltete Bedienelemente
- Ermüdungsfreies Arbeiten durch weniger Vibration, ausbalancierte und geräuscharme Werkzeuge


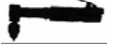
WIRTSCHAFTLICHKEIT

- Die geringen Kopfabmessungen ermöglichen das Arbeiten unter beengten Platzverhältnissen
- Spezielle Bohrfutter für pneumatische Werkzeuge und hochpräzise Spannzangen gewährleisten einen rationellen Einsatz

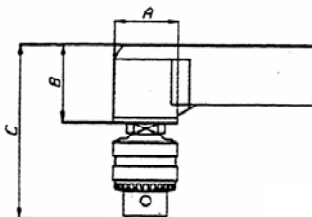
ANWENDUNGSBEREICHE

Alle Industriebetriebe sowie Werkstätten und Betriebsinstandsetzungen.

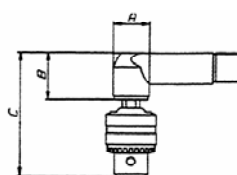
TECHNISCHE DATEN

Spannbereich mm	Artikelnummer			Drehzahl min ⁻¹	Luft- verbrauch l/s	Masse kg	Abmessungen		
							A mm	B mm	C mm
1,5-5	441 02 500	DW13/310-30		3100	4	0,5	20	20	38
1,5-5	441 02 600		DW13/310	3100	4	0,5	20	29	47
0-8	441 03 000		DW30/450	4500	10	1,1	27	35	83
0-8	441 03 100		DW30/340	3400	10	1,1	27	35	83
0-8	441 03 200		DW30/220	2200	10	1,1	27	35	83
1-10	441 03 300		DW30/110	1100	10	1,3	27	35	91
1-10	441 03 400		DW30/70	700	10	1,3	27	35	91
0-8	441 07 000		DW40/160	1600	12	1,7	46	46	103
1-10	441 07 200		DW40/120	1200	12	1,7	46	46	103
1-10	441 07 400		DW40/50	500	12	1,9	46	46	103

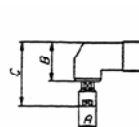
DW40/...



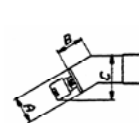
DW30/...



DW13/310



DW13/310-30



STAND: 04'05

- ÄNDERUNGEN VORBEHALTEN -


STANDARD-LIEFERUMFANG

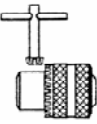

DW13/.. Spannzungenausführung mit Montageschlüsselsatz und Betriebsanleitung
 DW30/.. und
 DW40/.. Zahnkranzfutterausführung mit Betriebsanleitung

SONDERAUSFÜHRUNGEN

DW13/.., DW30/.., DW40/.. Option [SSF] Ausführung mit selbstblockierendem Schnellspannfutter
 DW30/.., DW40/.. Option [SP] Ausführung mit Spannzungenaufnahme

ZUBEHÖR BOHRMASCHINEN

Spannzange	Spannbereich	DW13/..	DW30/..	DW40/..
		Artikelnr.	Artikelnr.	Artikelnr.
	mm			
	1,0	365 99 103	365 99 115	365 99 020
	1,5	365 99 104	365 99 116	
	2,0	365 99 105	365 99 117	365 99 021
	2,5	365 99 106	365 99 118	
	3,0	365 99 107	365 99 119	365 99 022
	3,5	365 99 108	365 99 120	
	4,0	365 99 109	365 99 121	365 99 023
	4,5	365 99 110	365 99 122	
	5,0	365 99 111	365 99 123	365 99 024
	5,5		365 99 124	
	6,0		365 99 125	365 99 025
	6,5		365 99 126	
	7,0		365 99 127	365 99 026
	8,0			365 99 027
9,0			365 99 028	
10,0			365 99 029	

Bohrfutter	Spannbereich	Abmessungen		DW30/..	DW40/..	Futter- schlüssel
		D	L			
	mm	mm	mm	Artikelnummer	Artikelnummer	Artikelnummer
	0-4	26	36			017 10 102
	0-6	30	43	017 09 106		017 10 102
	0-8	30	43	017 09 105		017 10 102
	1-10	36	50	017 09 113	017 09 103	017 10 101
	1-13	51	67		017 09 101	017 10 101
	0-6	30	52	014 51 100		
	0-8	34	60	014 51 101		
	0-8	35	72		010 65 101	
	1-10	34	56	014 51 102		
	1-10	35	72		010 65 102	
	1-13	43	85		010 65 103	