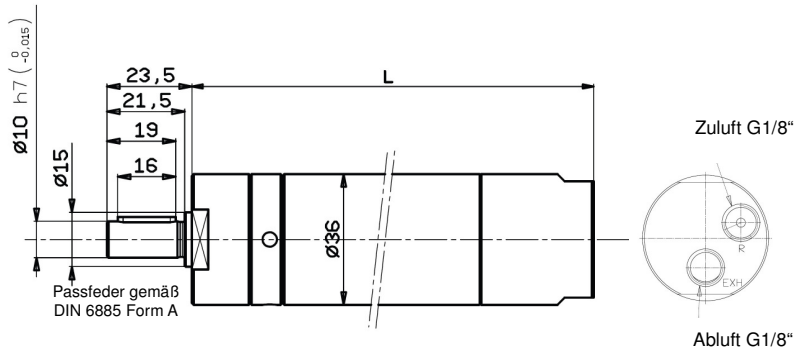


DRUCKLUFT-LAMELLENMOTOREN

ME 28A / ... rechtsdrehend, mit Wellen-Naben-Verbindung



ME 28A / ...		10	22	56	100	120	155
Artikel-Nr.		531 72 000	531 71 900	531 71 800	531 70 100	531 71 600	531 71 500
Leistung	kW	0,28	0,28	0,28	0,28	0,28	0,28
Leerlaufdrehzahl	min ⁻¹	100	215	560	1.000	1.200	1.550
Lastdrehzahl	min ⁻¹	-	-	255	425	535	750
Anlaufmoment	Nm	-	-	17,5*	9	7,9	6
Lastmoment	Nm	8	8	11,7*	6,3	4,8	4,15
Drehrichtung	rechts/links	rechts	rechts	rechts	rechts	rechts	rechts
Luftverbrauch	l/s	6	6	6,3	6,3	6,3	6,3
Gewicht	kg	0,97	0,97	0,78	0,78	0,78	0,78
Länge (L)	mm	173	173	142	142	142	142
Betriebsdruck	bar	6,3	6,3	6,3	6,3	6,3	6,3
Schlauchdurchmesser	mm	6	6	6	6	6	6
Schlauchanschluss	Zoll	1/8	1/8	1/8	1/8	1/8	1/8

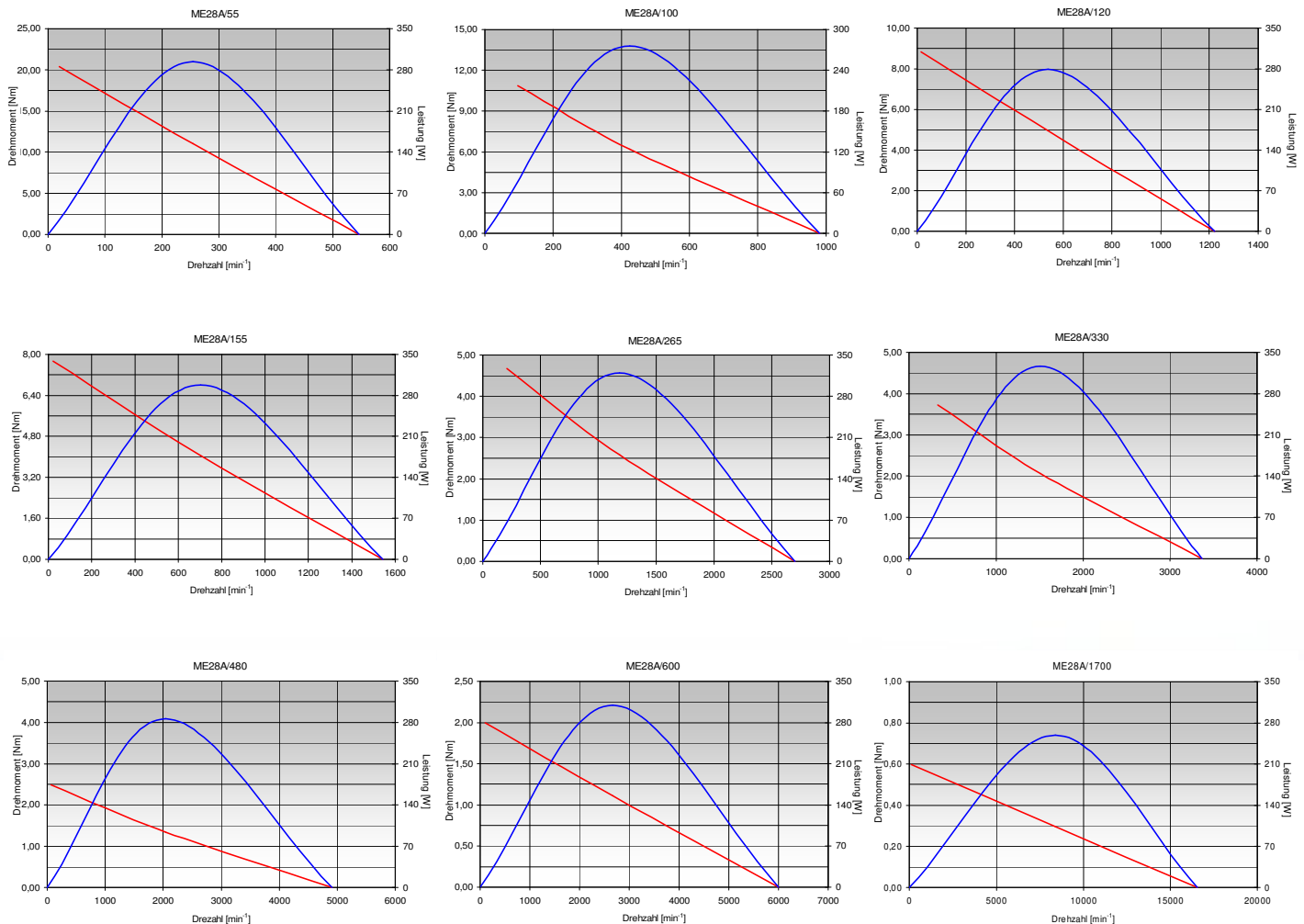
* bei Dauerlast max. 8 Nm

ME 28A / ...		265	330	480	600	1.700
Artikel-Nr.		531 71 400	531 71 300	531 71 200	531 71 100	531 71 000
Leistung	kW	0,28	0,28	0,28	0,28	0,28
Leerlaufdrehzahl	min ⁻¹	2.650	3.300	4.800	6.000	17.000
Lastdrehzahl	min ⁻¹	1.180	1.510	2.040	2.900	8.390
Anlaufmoment	Nm	3,6	2,9	2	1,5	0,46
Lastmoment	Nm	2,5	2	1,31	1	0,31
Drehrichtung	rechts/links	rechts	rechts	rechts	rechts	rechts
Luftverbrauch	l/s	6,3	6,3	6,3	6,3	6,3
Gewicht	kg	0,58	0,58	0,58	0,58	0,58
Länge (L)	mm	111	111	111	111	111
Betriebsdruck	bar	6,3	6,3	6,3	6,3	6,3
Schlauchdurchmesser	mm	6	6	6	6	6
Schlauchanschluss	Zoll	1/8	1/8	1/8	1/8	1/8

LEISTUNGSDIAGRAMME

ME 28A / ... rechtsdrehend, mit Wellen-Naben-Verbindung

Leistungsdiagramm des Drehmoments und der Leistung in Abhängigkeit von der Drehzahl



ZUBEHÖR Anschlussflansch
Zum Befestigen der Motoren an Maschinen
Nähere Informationen auf Anfrage.

— Leistung [W]
— Drehmoment [Nm]

Besonderheiten bei Modellen ME 28A/10 und ME 28A/22:

Diese Motoren eignen sich für die unterschiedlichsten Anwendungen: für Rührwerke, Antriebe, Positionierung von Komponenten, verschiedene Bewegungen usw. Sie kommen in zahlreichen industriellen Anwendungsbereichen zum Einsatz.

Das technische Element für ihre Wahl ist die niedrige Drehzahl und nicht ihr Lastmoment wie bei normalen Industriemotoren.

Da diese Motoren für spezielle Anwendungen eingesetzt werden, **sind sie nicht abhängig vom Drehmomentbereich zu verwenden**, andernfalls könnten Sie beim Abwürgen sehr hohe Drehmomente erreichen, was zur Beschädigung der Getriebeteile innen im Motor führen könnte. Die Last muss daher so eingestellt werden, dass das Drehmoment 8 Nm nicht überschreitet.

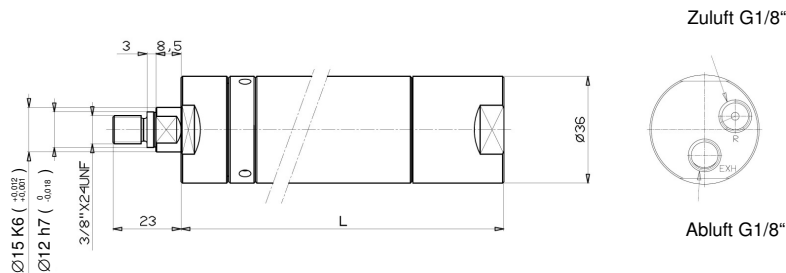
SONDERAUSFÜHRUNGEN

- Modelle in ATEX-Ausführung auf Anfrage
- Verschiedene Materialien (z.B. Kunststoff, Edelstahl)
- Verschiedene Wellenausführungen
- Linksdrehende Ausführungen (Modelle mit Gewinde ausgenommen)

**Sprechen Sie uns an, wir beraten Sie gern.
Kunden-Service-Center Telefon (040) 511 28 – 0.**

DRUCKLUFT-LAMELLENMOTOREN

ME 28A / ... rechtsdrehend, mit Gewinde 3/8"x24UNF



ME 28A / ... 3/8 x 24 UNF	56	100	120	155	265	330	480	600	1700
Artikel-Nr.	531 73 800	531 73 700	531 73 600	531 73 500	531 73 400	531 73 300	531 73 200	531 73 100	531 73 000
Leistung kW	0,28	0,28	0,28	0,28	0,28	0,28	0,28	0,28	0,28
Leerlaufdrehzahl min ⁻¹	560	1.000	1.200	1.550	2.650	3.300	4.800	6.000	17.000
Lastdrehzahl min ⁻¹	255	425	535	750	1.180	1.510	2.040	2.900	8.390
Anlaufmoment Nm	17,5*	9	7,9	6	3,6	2,9	2	1,5	0,46
Lastmoment Nm	11,7*	6,3	4,8	4,15	2,5	2	1,31	1	0,31
Drehrichtung rechts/links	rechts	rechts	rechts	rechts	rechts	rechts	rechts	rechts	rechts
Luftverbrauch l/s	6,3	6,3	6,3	6,3	6,3	6,3	6,3	6,3	6,3
Gewicht kg	0,78	0,78	0,78	0,78	0,58	0,58	0,58	0,58	0,58
Länge (L) mm	142	142	142	142	111	111	111	111	111
Betriebsdruck bar	6,3	6,3	6,3	6,3	6,3	6,3	6,3	6,3	6,3
Schlauchdurchmesser mm	6	6	6	6	6	6	6	6	6
Schlauchanschluss Zoll	1/8	1/8	1/8	1/8	1/8	1/8	1/8	1/8	1/8

 Modelle in ATEX-Ausführung auf Anfrage verfügbar.

* bei Dauerlast max. 8 Nm

ZUBEHÖR

Anschlussflansch

Zum Befestigen der Motoren an Maschinen

Zahnkranzbohrfutter

Bohrfutterspannweite: 0 - 10mm, Anschlussstyp 3/8"x24UNF

Spannzangenfutter

Zur Reduzierung der Abmessungen des Bohrmaschinenkopfes und größere Präzision beim Bohren.

Spannzangenfutter: ER 11, Anschlussstyp: 3/8"x24UNF

Nähere Informationen auf Anfrage.

SONDERAUSFÜHRUNGEN

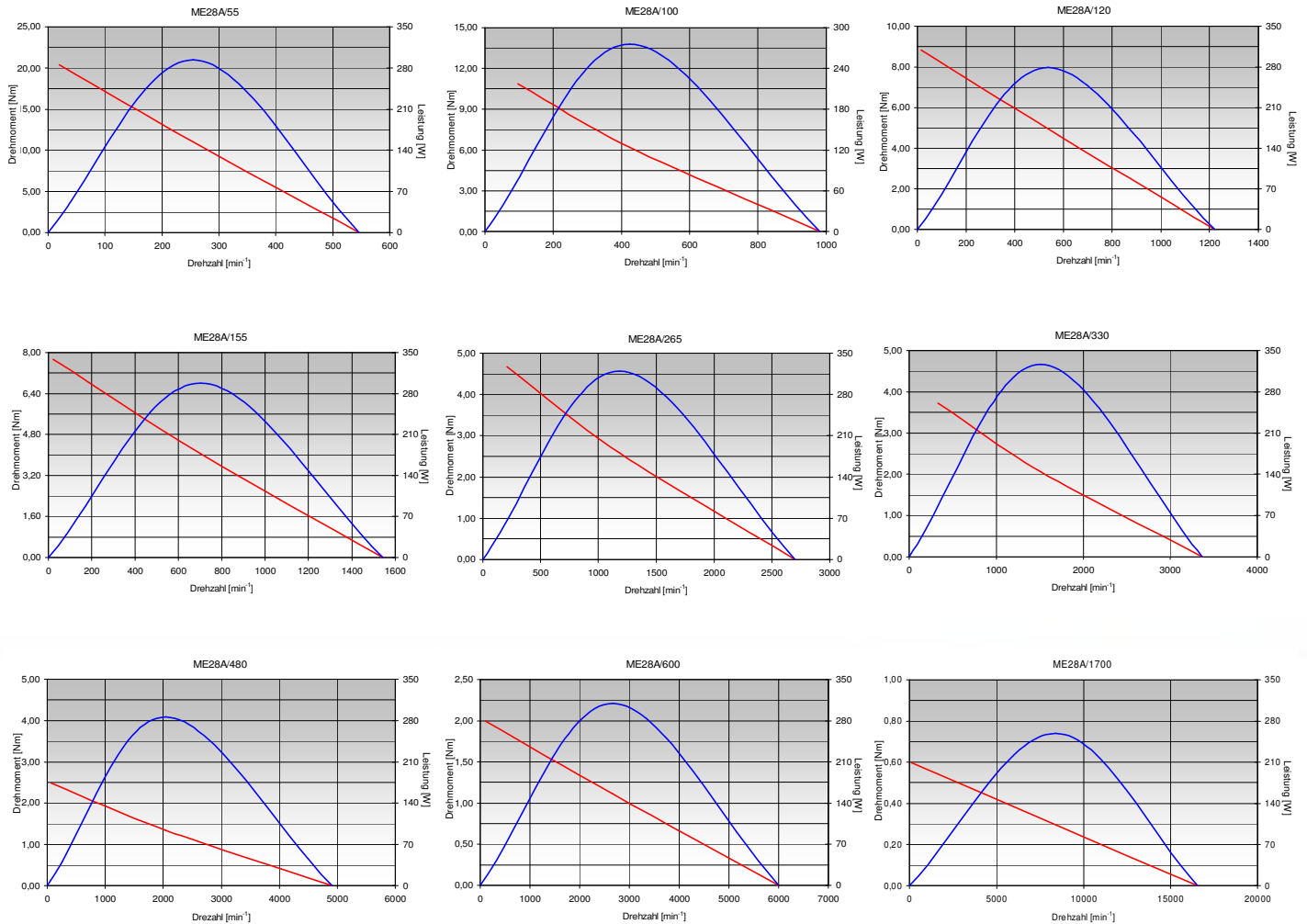
- Modelle in ATEX-Ausführung auf Anfrage
- Verschiedene Materialien (z.B. Kunststoff, Edelstahl)
- Verschiedene Wellenausführungen
- Linksdrehende Ausführungen (Modelle mit Gewinde ausgenommen)

Sprechen Sie uns an, wir beraten Sie gern.
Kunden-Service-Center Telefon (040) 511 28 – 0.

LEISTUNGSDIAGRAMME

ME 28A / ... rechtsdrehend, mit Gewinde 3/8"x24UNF

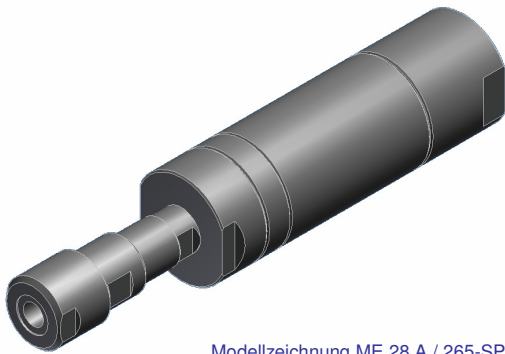
Leistungsdiagramm des Drehmoments und der Leistung in Abhängigkeit von der Drehzahl



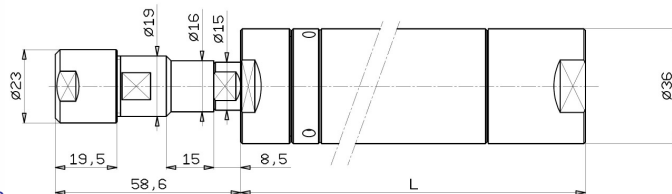
— Leistung [W]
— Drehmoment [Nm]

DRUCKLUFT-LAMELLENMOTOREN

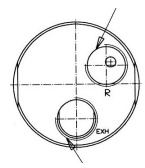
ME 28A / ... - SP rechtsdrehend, mit Spannzangenfutter ER 16



Modellzeichnung ME 28 A / 265-SP



Zuluft G1/8"



Abluft G1/8"

ME 28 A / ... - SP	56	100	120	155	265	330	480	600	1700
Artikel-Nr.	531 74 800	531 74 700	531 74 600	531 74 500	531 74 400	531 74 300	531 74 200	531 74 100	531 74 000
Leistung kW	0,28	0,28	0,28	0,28	0,28	0,28	0,28	0,28	0,28
Leerlaufdrehzahl min ⁻¹	560	1.000	1.200	1.550	2.650	3.300	4.800	6.000	17.000
Lastdrehzahl min ⁻¹	255	425	535	750	1.180	1.510	2.040	2.900	8.390
Anlaufmoment Nm	17,5*	9	7,9	6	3,6	2,9	2	1,5	0,46
Lastmoment Nm	11,7*	6,3	4,8	4,15	2,5	2	1,31	1	0,31
Drehrichtung rechts/links	rechts	rechts	rechts	rechts	rechts	rechts	rechts	rechts	rechts
Luftverbrauch l/s	6,3	6,3	6,3	6,3	6,3	6,3	6,3	6,3	6,3
Gewicht kg	0,87	0,87	0,87	0,87	0,67	0,67	0,67	0,67	0,67
Länge (L) mm	142	142	142	142	111	111	111	111	111
Betriebsdruck bar	6,3	6,3	6,3	6,3	6,3	6,3	6,3	6,3	6,3
Schlauchdurchmesser mm	6	6	6	6	6	6	6	6	6
Schlauchanschluss Zoll	1/8	1/8	1/8	1/8	1/8	1/8	1/8	1/8	1/8

Modelle in ATEX-Ausführung auf Anfrage verfügbar.

* bei Dauerlast max. 8 Nm



ME 28A / 1700-SP



ME 28A / 1700-SP

Lieferumfang:

Motor mit Schlüsselsatz zur Spannzangen-Montage

SONDERAUSFÜHRUNGEN

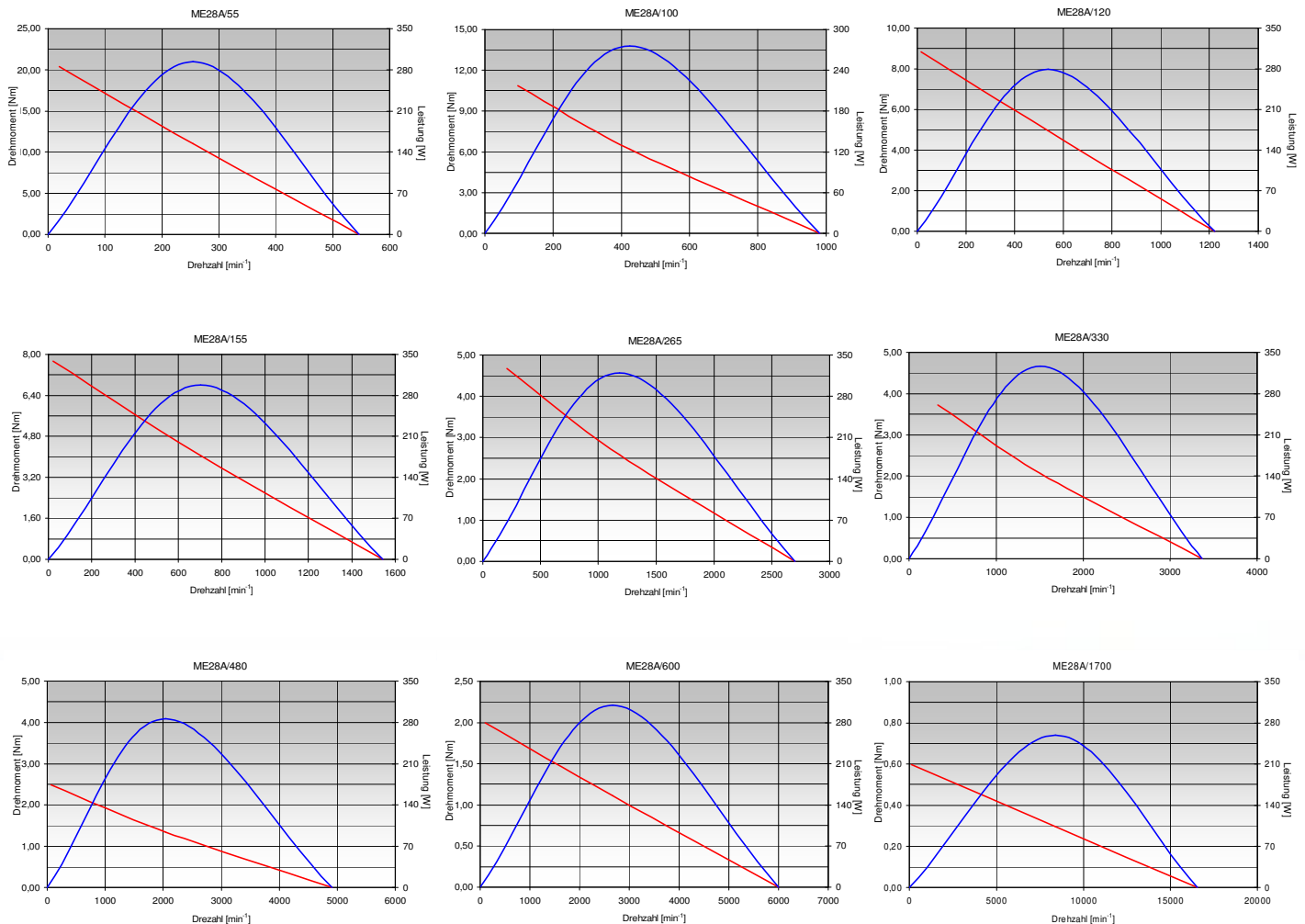
- Modelle in ATEX-Ausführung auf Anfrage
- Verschiedene Materialien (z.B. Kunststoff, Edelstahl)
- Verschiedene Wellenausführungen
- Linksdrehende Ausführungen (Modelle mit Gewinde ausgenommen)

**Sprechen Sie uns an, wir beraten Sie gern.
Kunden-Service-Center Telefon (040) 511 28 – 0.**

LEISTUNGSDIAGRAMME

ME 28 A / ... - SP rechtsdrehend, mit Spannzangenfutter ER 16

Leistungsdiagramm des Drehmoments und der Leistung in Abhängigkeit von der Drehzahl



ZUBEHÖR

Anschlussflansch

Zum Befestigen der Motoren an Maschinen

Zahnkranzbohrfutter

Bohrfutterspannweite: 0 - 10mm, Anschlussstyp: 3/8"x24UNF

Spannzangenfutter

Zur Reduzierung der Abmessungen des Bohrmaschinenkopfes und größere Präzision beim Bohren.

Spannzangenfutter: ER 11, Anschlussstyp: 3/8"x24UNF

Spannzangen

ER 11 für Schaftdurchmesser 1 - 7mm (Spannbereich 0,5mm)

ER 16 für Schaftdurchmesser 1 - 10mm (Spannbereich 0,5 - 1mm)

Nähere Informationen auf Anfrage:

Kunden-Service-Center Telefon (040) 511 28 - 0

— Leistung [W]

— Drehmoment [Nm]